

CO JE TO FILM?

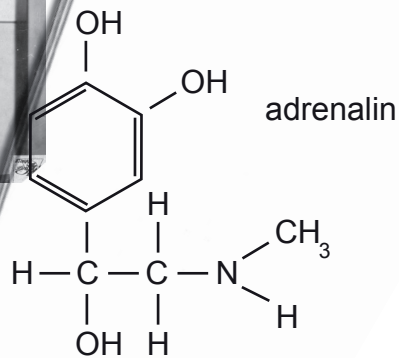
Program otevřeného filmového vzdělávání Národního filmového archivu
Projektový den v kině Ponrepo

jméno a příjmení

datum

Pracovní list

Filmová analýza I.



1) Film je strukturované umělecké dílo (stejně jako je román rozdělený na kapitoly, báseň na sloky, symfonie na věty nebo obraz na plány). Zkuste vyjmenovat tři strukturní jednotky filmového díla.

1.

2.

3.

2) Přiřaďte ke každé definici jeden pojem. Filmové okénko, sekvence, záběr, scéna (obraz)

Nejmenší dynamická jednotka, část filmového pásu mezi dvěma nejbližšími střihovými spojeními.

Úsek filmu, složený z několika záběrů nebo řady záběrů, spjatých jednotou místa a času.

Část filmu, skládající se z několika nebo celé řady obrazů a vyznačující se jednotou děje, avšak málokdy jednotou místa a času.

Nejmenší statická jednotka, úsek filmového pásu mezi dvěma střihovými spojeními.

3) Rozhodněte, zda jste v ukázce viděli polodetail, detail nebo velký detail. Vysvětlete, zda bylo jeho použití v dané scéně důležité.

4) Rozhodněte, zda jste viděli záběr, scénu nebo sekvenci a své rozhodnutí odůvodněte.

5) Zaměřte se na druh nebo na posloupnost záběrů a pokuste se analyzovat scénu z ukázky.

6) Analyzujte následující ukázkou a postupujte následujícím způsobem:

a) Popište, co jste viděli (zaměřte se na děj, ale vnímejte ho bez ohledu na celkový kontext filmu).

b) Rozepište si složky, z nichž se ukázkou skládá (například: jde o scénu, sekvenci, vizuálně je důležitá dynamika v obraze/pohyb kamery, stříhové postupy nebo jiný prvek...)

c) Zaměřte se na detaily, které vám připadají nejvýraznější (druhy záběrů, stříh, herecké výkony, dekorace, hudba...) a přiřadte jim nějaký účel (např. jde o významotvorný postup nebo o součást stylu).

Nyní se pokuste všechny poznámky propojit do logických souvislostí. Měli byste získat alespoň osnovu umožňující analyzovat ukázkou.